



**Regione Toscana**



# **Turismo & Toscana**

**Bilancio del 2014**

**e Tendenze per il 2015**

**Il Turismo Crocieristico in Mediterraneo  
L' Esperienza del Porto di Livorno**

**Firenze**


**8 Luglio 2015**

**Giovanni Spadoni**

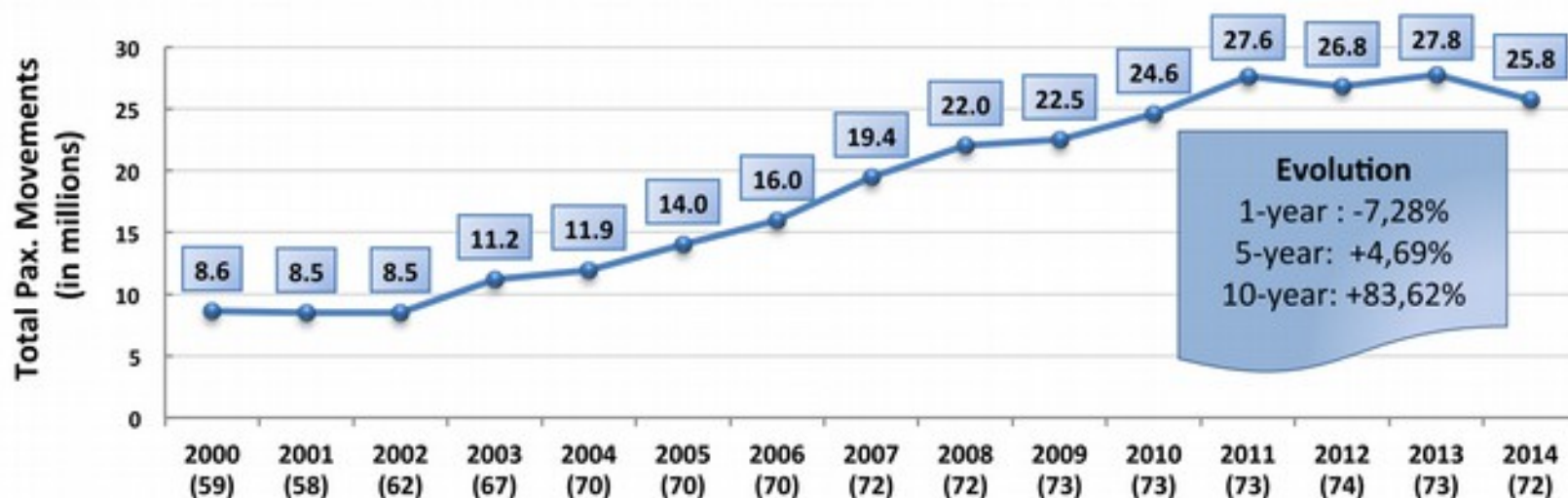
**Porto di Livorno 2000 srl – Direttore Tecnico & Commerciale**

**Past President MedCruise – L' Associazione dei Porti del Mediterraneo**

# Sommario

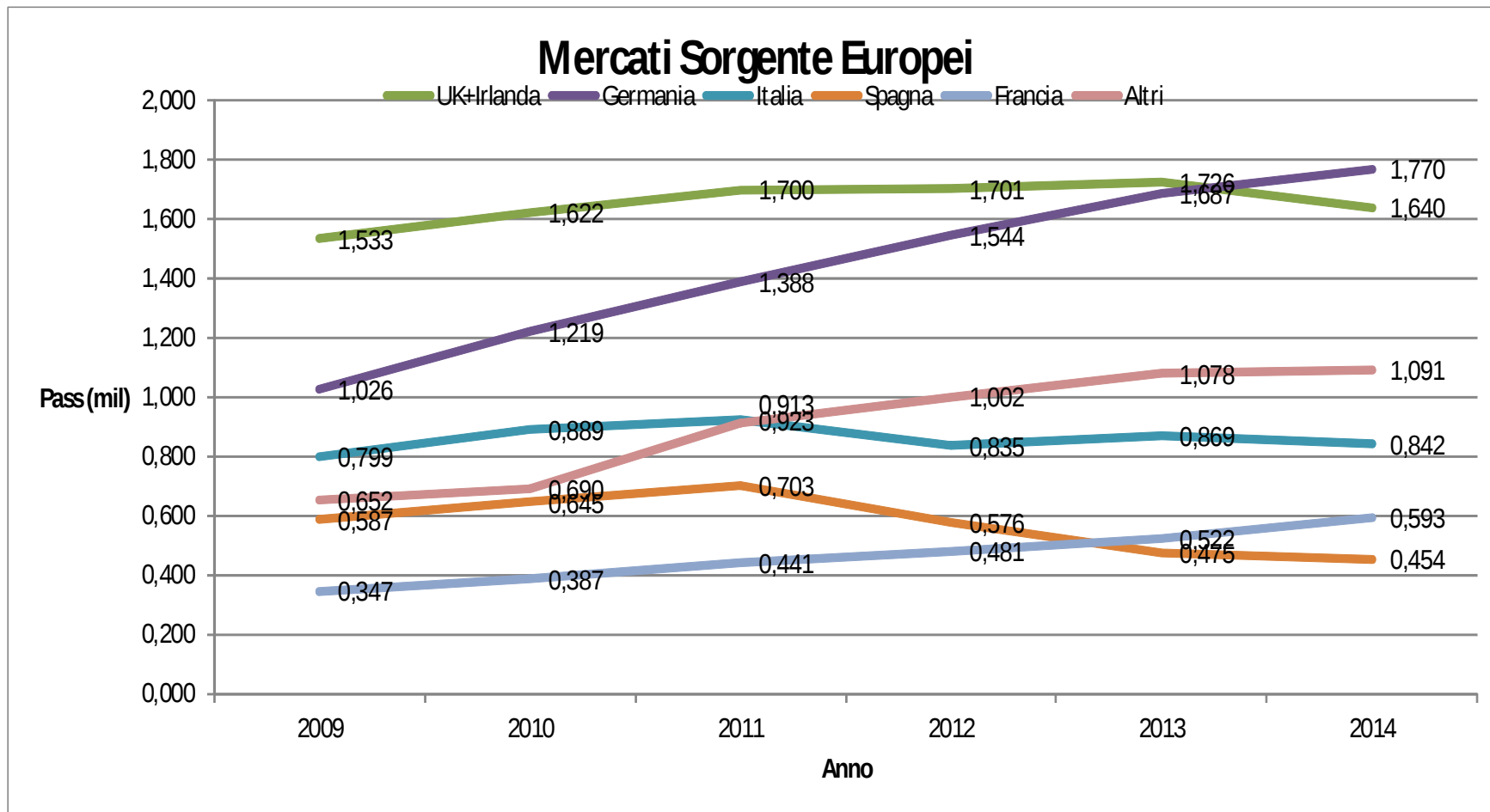
- Il Traffico Crocieristico nei Porti del Mediterraneo
  - I Mercati Sorgente Europei
  - Il Porto di Livorno tra I principali Porti del Mediterraneo
  - Impatto economico delle Crociere a Livorno ed in Toscana
  - Congestione & Sostenibilità
- 

# Traffico Passeggeri nei Porti Crocieristici del Mediterraneo Anni 2000-2014



*NOTE: Missing data since 2010: (2014) Lattakia, Sevastopol / (2013) Lattakia / (2011) & (2010) Egyptian Ports*

# Mercati Sorgente Europei negli Anni 2009-2014



Fonte CLIA Europe: developed by Porto 2000

# I Porti Principali del Mediterraneo



1	Barcelona	West Med	2.364.292	767	607.110	615.377	1.141.805
2	Civitavecchia	West Med	2.140.039	833	730.938	0	1.409.101
3	Venezia	Adriatic	1.733.839	488	755.934	753.163	224.742
4	Balearic Islands	West Med	1.587.064	678	606.549	0	980.515
5	Marsiglia	West Med	1.311.284	497	251.602	254.810	804.872
6	Napoli	West Med	1.113.762	399	49.765	49.658	1.014.339
7	Pireo	East Med	1.055.556	606	132.115	124.081	799.360
8	Savona	West Med	1.018.794	279	330.548	337.925	350.321
9	Dubrovnik/ Korcula	Adriatic	894.216	752	12.395	12.395	869.426
10	Genova	West Med	824.109	209	284.537	286.926	252.646
11	Kusadasi/ Bodrum/ Antalya	East Med	761.912	605	106.672	94.470	560.770
12	Corfù	Adriatic	672.368	395	35.720	36.161	600.487
13	Livorno	West Med	626.356	341	1.025	1.063	624.268

Fonte MedCruise: Cruise Activity in MedCruise Ports – Statistics 2014 - Miami March 2015 – Developed by Porto 2000

# I Porti Principali del Mediterraneo (solo transito)

Table 3.5: Major MedCruise Port Members (Transit Pax, 2014)

Rank 2014	(Rank 2013)	Port	Total Pax 2014	Total Pax 2013	2014/ 2013	Total Pax 2010	2014/ 2010
1	(1)	Civitavecchia	1.409.101	1.548.261	-9,0%	1.300.951	8,3%
2	(3)	Barcelona	1.141.805	1.092.966	4,5%	1.084.670	5,3%
3	(4)	Naples	1.014.339	1.064.329	-4,7%	975.081	4,0%
4	(5)	Balearic Islands	980.515	1.050.745	-6,7%	975.530	0,5%
5	(2)	Dubrovnik/Korcula	869.426	1.111.663	-21,8%	916.089	-5,1%
6	(7)	Marseille	804.872	806.713	-0,2%	431.649	86,5%
7	(6)	Piraeus	799.360	993.876	-19,6%	719.255	11,1%
8	(8)	Livorno	624.268	731.525	-14,7%	776.221	-19,6%
9	(9)	Corfu	600.487	673.916	-10,9%	541.572	10,9%
10	(11)	French Riviera Ports	560.894	556.695	0,8%	627.440	-10,6%
<b>Total (Major -10)</b>			<b>8.805.067</b>	<b>9.630.689</b>	<b>-8,6%</b>	<b>8.348.458</b>	<b>5,5%</b>

# Crocieristi in Toscana



## Porto di Livorno

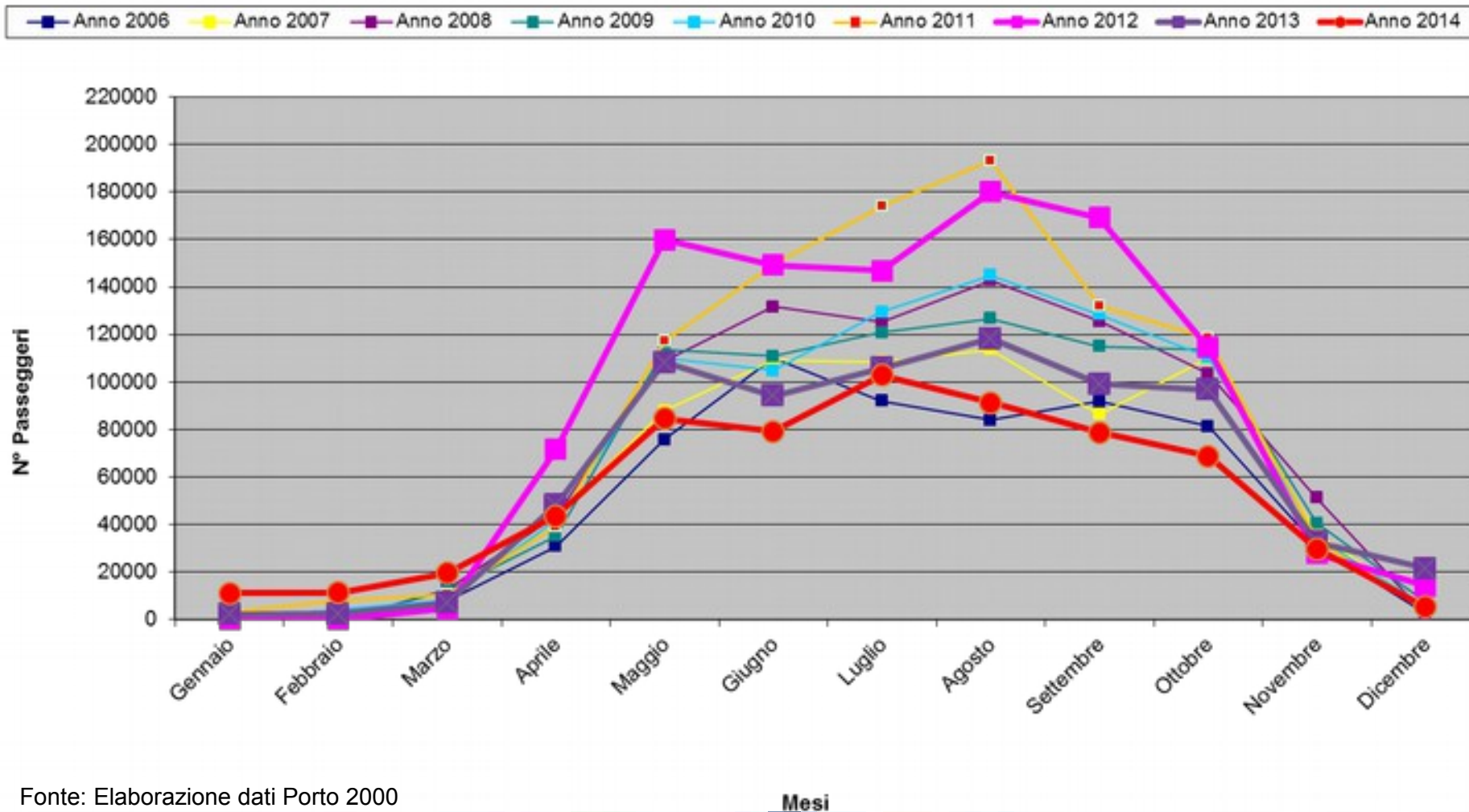
Porto di Livorno																			
2012						2013					2014								
Mese	N°Navi	PassTra nsito	Pass Sbarco	Pass Imbarco	Pass Tot	N°Navi	PassT ransito	Pass Sbarco	Pass Imbarco	Pass Tot	N°Navi	PassTra nsito	Pass Sbarco	Pass Imbarco	Pass Tot				
gen	0	0			0	1	2147			2147	5	11148			11148				
feb	0	0	0	0	0	1	2418			2418	4	11345			11345				
mar	4	4731			4731	7	7049	0	49	7098	9	19487	0	44	19531				
apr	39	59320	6333	5910	71563	34	47574	303	269	48146	34	43427	88	110	43625				
mag	73	148236	5761	5789	159786	72	10804	172	96	10831	53	84208	188	187	84583				
giu	62	141897	3686	3731	149314	55	93940	86	96	94122	41	78973	181	151	79305				
lug	52	136082	5280	5521	146883	47	10541	162	389	10596	48	102567	97	95	102759				
ago	67	169447	5207	5331	179985	57	11574	1217	1203	11816	39	91228	96	97	91421				
set	76	158981	5052	5114	169147	52	98375	364	329	99068	42	78519	113	137	78769				
ott	64	106794	4061	3749	114604	58	96624	102	104	96830	43	68338	207	193	68738				
nov	21	27927			27927	24	32629	50	0	32679	20	29768	93	11	29872				
dic	7	13909			13909	12	21572			21572	3	5260			5260				
<b>Totale</b>	<b>465</b>	<b>967324</b>	<b>2012</b>	<b>35380</b>	<b>35145</b>	<b>2013</b>	<b>1037849</b>	<b>2014</b>	<b>426</b>	<b>73152</b>	<b>5</b>	<b>2456</b>	<b>2535</b>	<b>6</b>	<b>371</b>	<b>624268</b>	<b>1053</b>	<b>1025</b>	<b>6</b>
<b>PORTO DI PORTOFERRAIO</b>																			
<b>2012</b>																			
<b>2013</b>																			
<b>2014</b>																			
		<b>Scali</b>	<b>Pass</b>			<b>Scali</b>	<b>Pass</b>			<b>Scali</b>	<b>Pass</b>			<b>Scali</b>	<b>Pass</b>				
		89	23099			102	16828			101	27365								
<b>La Spezia</b>			<b>42.383</b>			<b>213.858</b>	<b>483.564</b>												
<b>Livorno</b>			<b>1.037.849</b>			<b>736.516</b>	<b>626.356</b>												
<b>Totale</b>			<b>1.082.244</b>			<b>952.387</b>	<b>1.111.934</b>												



# Stagionalità a Livorno



Porto di Livorno 2000 s.r.l.



Fonte: Elaborazione dati Porto 2000



# Impatto Economico delle Crociere a Livorno ed in Toscana



Spese	Livorno			Media Europea		
	Spesa per Gruppo Familiare	Spesa a Passeggero	Spesa per Membro Equipaggio	Spesa per Gruppo Familiare	Spesa a passeggero	Spesa per Membro Equipaggio
Acquisti a terra	€ 53,61	€ 26,29		€ 46,34	€ 22,60	
Escursioni	€ 66,97	€ 32,83		€ 74,95	€ 36,56	
<b>Totale</b>	<b>€ 120,58</b>	<b>€ 59,12</b>	<b>€ 27,86</b>	<b>€ 121,29</b>	<b>€ 59,16</b>	<b>€ 24,40</b>

# Impatto Economico delle Crociere a Livorno ed in Toscana



<b>Passeggeri Totali in arrivo</b>	1.000.000	
<b>Passeggeri che rimangono a bordo</b>	100.000	10%
<b>Escursioni Compagnie Nav.</b>	500.000	50%
<b>Escursioni Indipendenti (Internet)</b>	100.000	10%
<b>Totale Indipendenti</b>	300.000	30%
<b>Di cui</b>		
<b>Taxi/Ncc Locali Pisa – Firenze</b>	<b>30.000</b>	<b>10%</b>
<b>Indipendenti via FF.SS. Firenze</b>	<b>70.000</b>	<b>23%</b>
<b>Passeggeri che scendono in città shuttle/a piedi (stima)</b>	<b>200.000</b>	<b>67%</b>
<b>Di cui</b>		
Autolinea Livorno-Pisa	20.000	10,00%
Autolinea Livorno-Pisa + Battello	2.000	1,00%
Autolinea Livorno-Pisa + Bus Rosso	1.000	0,50%
Bolgheri (servizi indipendenti)	500	0,25%
Bus Rosso + Battello	1.000	0,50%
Bus Rosso	5.000	2,50%
Battello "Giro dei Fossi"	10.000	5,00%
<b>TOTALE</b>	<b>39.500</b>	<b>19,75%</b>

# Crescita e Sostenibilità



# Alice's adventures in Tuscany

2\_Alice in Tuscany\_1080p\_OK





Regione Toscana



**GRAZIE PER L'ATTENZIONE!**

# **Turismo & Toscana**

**Bilancio del 2014  
e Tendenze per il 2015**

**Il Turismo Crocieristico in Mediterraneo  
L' Esperienza del Porto di Livorno**

**Firenze**

**8 Luglio 2015**

**Giovanni Spadoni**

**Porto di Livorno 2000 srl – Direttore Tecnico & Commerciale**

**Past President MedCruise – L' Associazione dei Porti del Mediterraneo**