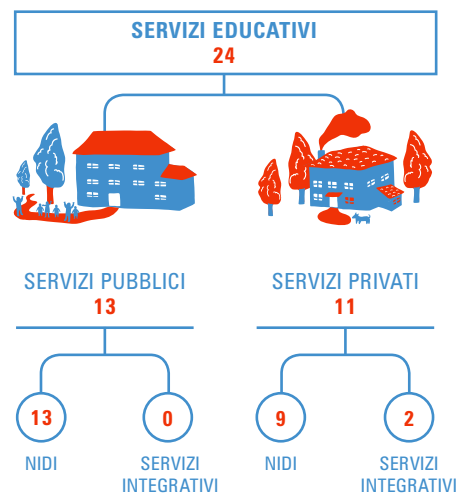
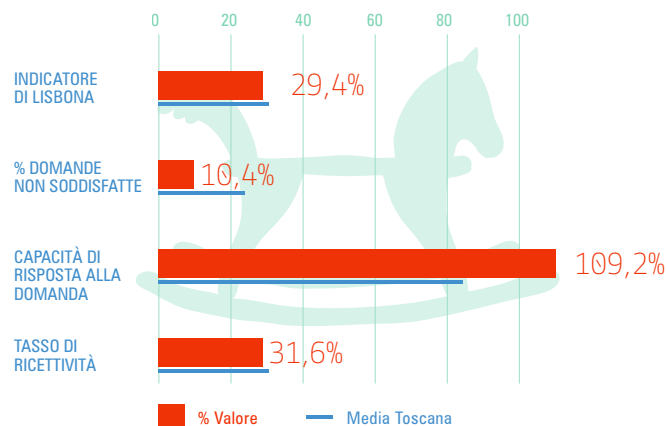


ZONA VALDARNO

- BUCINE
- CASTELFRANCO DI SOPRA
- CAVRIGLIA
- LATERINA
- LORO CIUFFENNA
- MONTEVARCHI
- PERGINE VALDARNO
- PIAN DI SCO
- SAN GIOVANNI VALDARNO
- TERRANUOVA BRACCIOLINI

INFANZIA

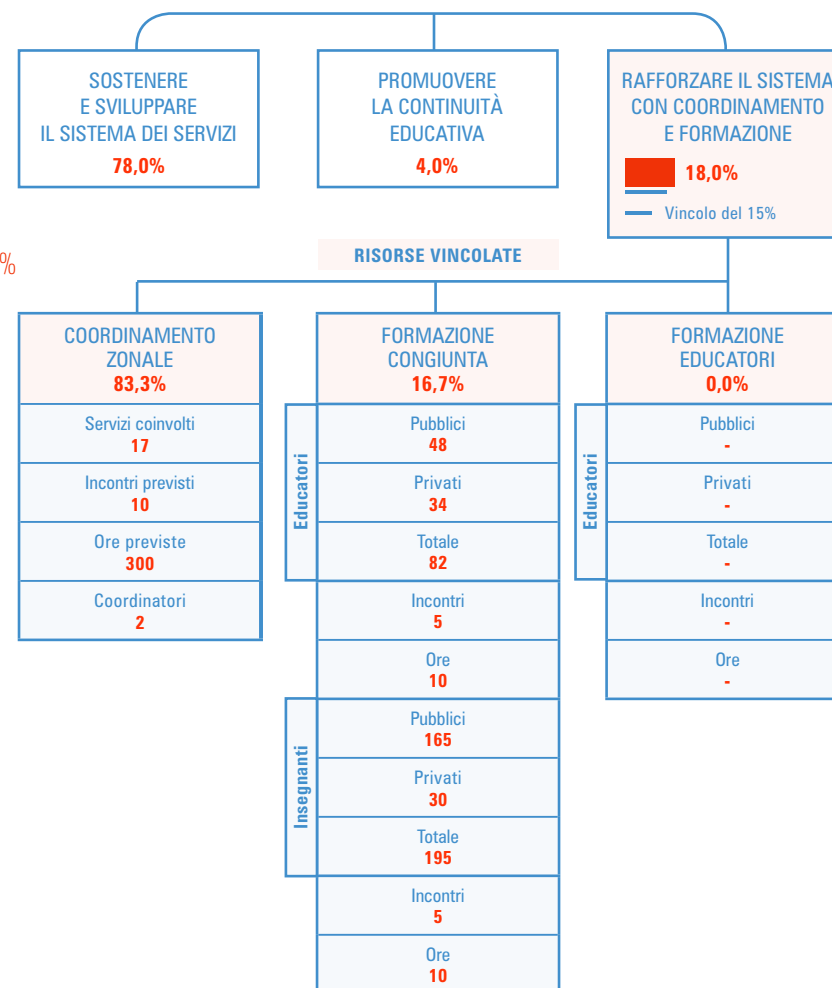
POPOLAZIONE 3-36 MESI **2.327**
 RICETTIVITÀ SERVIZI **735**
 DOMANDE AL 1/09 **673**
 LISTA D'ATTESA AL 1/09 **65**
 ISCRITTI AL 31/12 **577**
 PERCENTUALE DI COPERTURA **78,5%**



PEZ

201.646,23 €

TOTALE RISORSE INFANZIA



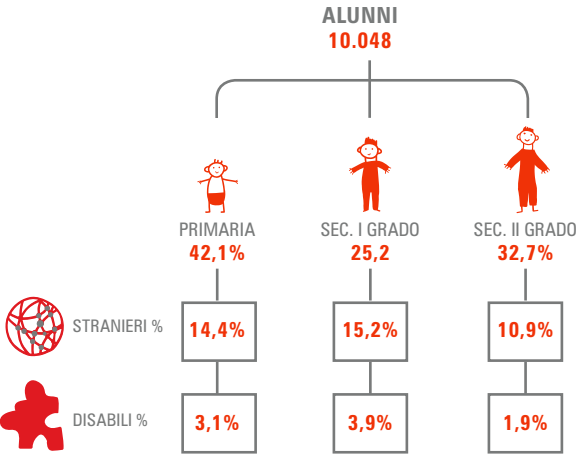
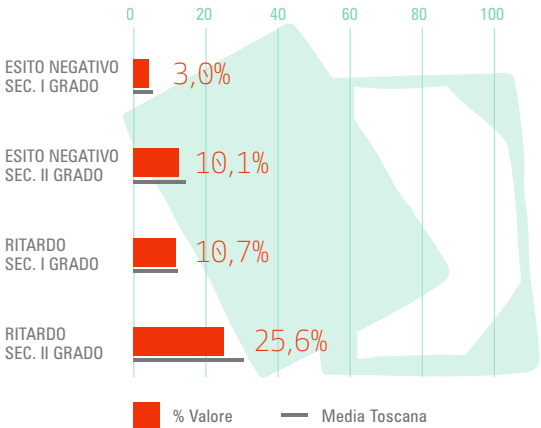
ZONA VALDARNO

- BUCINE
- CASTELFRANCO DI SOPRA
- CAVRIGLIA
- LATERINA
- LORO CIUFFENNA
- MONTEVARCHI
- PERGINE VALDARNO
- PIAN DI SCO
- SAN GIOVANNI VALDARNO
- TERRANUOVA BRACCIOLINI



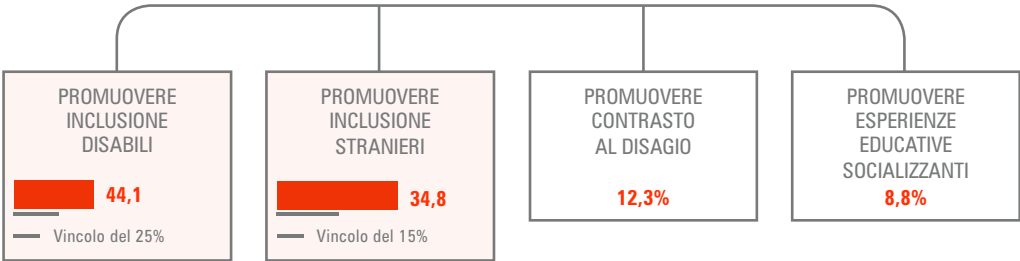
ISTRUZIONE

POPOLAZIONE 6-18 ANNI **11.043**
VOTO MEDIO LICENZA MEDIA **7,5**
VOTO MEDIO MATURITÀ **76,9**



PEZ

108.945,23 €
TOTALE RISORSE ETÀ SCOLARE



		INCLUSIONE DISABILI					INCLUSIONE STRANIERI				
		Infanzia	Primaria	Sec. I Grado	Sec. II Grado	Totale	Infanzia	Primaria	Sec. I Grado	Sec. II Grado	Totale
Laboratori	Allievi	693	1.461	625	54	2.833	730	1.792	906	20	3.448
Didattica in compresenza	Docenti/esperti	-	2	-	2	4		2	6	3	11
	Allievi	-	45	-	44	89		20	200	10	230
Supporto e recupero	Docenti/esperti	3	6	9	3	21		5	5	6	16
	Allievi	7	15	20	12	54		13	17	15	45
Predisposizione e documentazione	Docenti/esperti	-	-	-	2	2	-	-	-	-	-
Supporto genitorialità	Docenti/esperti	-	2	1	-	3	-	-	-	-	-
	Famiglie	-	430	300	-	730	-	-	-	-	-
Formazione aggiornamento	Destinatari	-	12	10	-	22	-	-	-	-	-

INFANZIA																	
		servizi					ricettività										
Zona Valdarno	popolazione 3-36 mesi	servizi pubblici		servizi privati		totale servizi	servizi pubblici	servizi privati	totale ricettività servizi attivi	domande al 01/09	lista d'attesa al 01/09	iscritti al 31/12	Indicatore di Lisbona	copertura	domande non soddisfatte	capacità di risposta alla domanda	tasso di ricettività
	v.a.	nidi	servizi integrativi	nidi	servizi integrativi	v.a.	v.a.	v.a.	v.a.	v.a.	v.a.	v.a.	%	%	%	%	%
Bucine	260			1		1		27	27	16		15	10,4	55,6		168,8	10,4
Castelfranco di Sopra	74	1				1	14		14	28	12	14	25,6	100,0	46,2	50,0	18,9
Cavriglia	248	2				2	75		75	54	13	40	17,8	53,3	27,7	138,9	30,3
Laterina	84												11,9				
Loro Ciuffenna	144	2				2	60		60	41	4	34	27,1	56,7	10,3	146,3	41,7
Montevarchi	619	3		4	1	8	137	135	272	209		215	37,2	79,0		130,1	44,0
Pergine Valdarno	73			1		1		23	23	23		23	40,9	100,0		100,0	31,4
Pian di Sco	177			2		2		51	51	49	5	48	28,8	94,1	10,9	104,1	28,8
San Giovanni Valdarno	377	2		1	1	4	93	26	119	170	31	108	33,2	90,8	20,7	70,0	31,6
Terranuova Bracciolini	270	3				3	94		94	83		80	39,9	85,1		113,3	34,8
Totale Zona Valdarno	2.327	13		9	2	24	473	262	735	673	65	577	29,4	78,5	10,4	109,2	31,6

ISTRUZIONE

Zona Valdarno	N. alunni scuola infanzia		N. alunni totale			N. alunni stranieri			N. alunni in ritardo			N. alunni con esito negativo			Votazione licenza media	Votazione maturità	Incidenza alunni disabili	Popolazione al 1/1/2013			
	paritarie	statale	Primaria	Sec. I Grado	Sec. II Grado	Primaria	Sec. I Grado	Sec. II Grado	Primaria	Sec. I Grado	Sec. II Grado	Primaria	Sec. I Grado	Sec. II Grado	-	-	-	3-5 anni	6-10 anni	11-13 anni	14-18 anni
Bucine	31	196	287	190		39	24		6	14		1			7,3		2,0	306	490	246	408
Castelfranco di Sopra		80	103	75		2	4		3	6			2		7,8		2,7	92	122	90	124
Cavriglia		232	383	207		30	11		9	8		5	3		7,4		1,7	298	507	264	412
Laterina		91	172	110		28	15		10	9			2		7,6		4,6	83	158	107	148
Loro Ciuffenna	16	151	281	136		22	12		7	8					8,0		2,6	173	284	152	260
Montevarchi	159	564	1.268	746	1.021	270	188	83	65	107	174	8	31		7,3	77,9	3,0	724	1055	641	1.022
Pergine Valdarno	30	57	111	48		10	7		2	8					7,8		1,2	80	133	62	137
Pian di Scò	51	73	272	159		21	15		39	31		4	6		7,4		2,0	210	313	181	280
San Giovanni Valdarno	85	504	822	556	2.260	123	79	276	33	58	665		30	331	7,5	76,4	2,4	461	714	468	739
Terranuova Bracciolini	79	259	536	305		64	29		20	23		1	2		7,3		2,2	341	614	357	555
Totale Zona Valdarno	451	2.207	4.235	2.532	3.281	609	384	359	194	272	839	19	76	331	7,5	76,9	2,5	2.768	4.390	2.568	4.085

ZONA VALDARNO

- BUCINE
- CASTELFRANCO DI SOPRA
- CAVRIGLIA
- LATERINA
- LORO CIUFFENNA
- MONTEVARCHI
- PERGINE VALDARNO
- PIAN DI SCO
- SAN GIOVANNI VALDARNO
- TERRANUOVA BRACCIOLINI



P.E.Z.								
RIEPILOGO FINANZIARIO P.E.Z. INFANZIA (0-3)								
Zona Valdarno	Sostenere e sviluppare il sistema dei servizi	Promuovere la continuità educativa	Coordinamento zonale	Formazione congiunta	Formazione educatori	Formazione elenco comunale	Attività rasversali	Totale risorse infanzia
Castelfranco di Sopra	4.242,31							4.242,31
Cavriglia	18.383,36							18.383,36
Loro Ciuffenna	11.489,60							11.489,60
Montevarchi	41.721,07	3.000,00	30.246,94	6.049,39				81.017,40
Pian di Scò	14.010,99							14.010,99
San Giovanni Valdarno	31.852,62	3.500,00						35.352,62
Terranuova Bracciolini	24.660,94	1.500,00						26.160,94
Unione Tre Colli	10.989,01							10.989,01
Totale Zona Valdarno	157.349,90	8.000,00	30.246,94	6.049,39				201.646,23

ZONA VALDARNO

- BUCINE
- CASTELFRANCO DI SOPRA
- CAVRIGLIA
- LATERINA
- LORO CIUFFENNA
- MONTEVARCHI
- PERGINE VALDARNO
- PIAN DI SCO
- SAN GIOVANNI VALDARNO
- TERRANUOVA BRACCIOLINI



P.E.Z.						
RIEPILOGO FINANZIARIO P.E.Z. ETÀ SCOLARE (3-18)						
Zona Valdarno	Promuovere inclusione disabili	Promuovere inclusione stranieri	Promuovere il contrasto al disagio	Esperienze educative/ socializzanti	Attività trasversali	Totale risorse età scolare
Castelfranco di Sopra	3.602,04	1.275,00	425,00			5.302,04
Cavriglia	4.200,00	2.261,25				6.461,25
Loro Ciuffenna	3.312,00	3.272,40				6.584,40
Montevarchi	11.566,15	12.368,87	6.536,71			30.471,73
Pian di Scò	2.420,00	2.200,00	1.752,90			6.372,90
San Giovanni Valdarno	16.530,52	9.258,00		3.889,00		29.677,52
Terranuova Bracciolini	2.146,33	1.287,80	4.636,07			8.070,20
Unione Tre Colli	4.256,70	6.015,13		5.733,36		16.005,19
Totale Zona Valdarno	48.033,74	37.938,45	13.350,68	9.622,36		108.945,23