

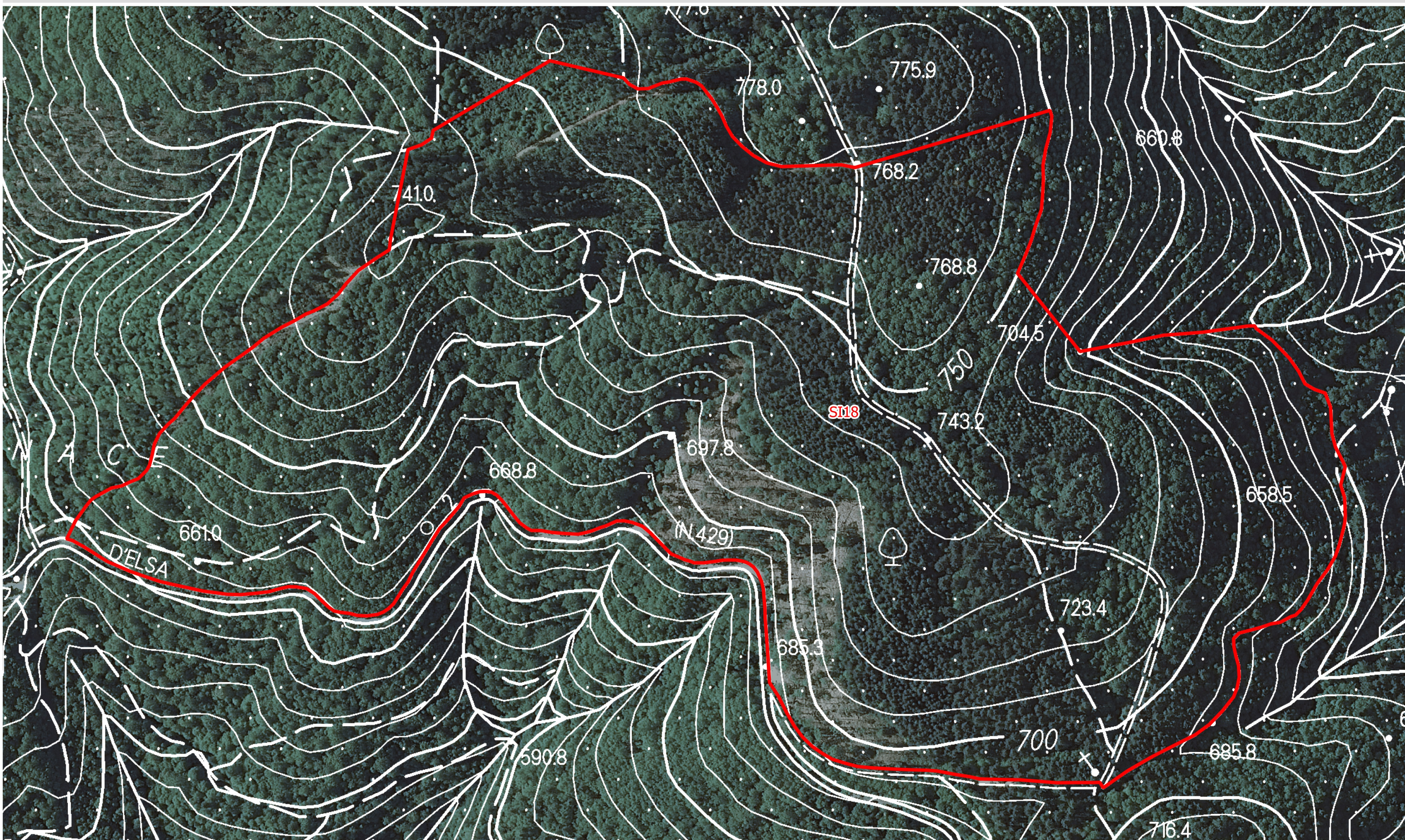


Regione Toscana

AREE TUTELATE PER LEGGE  
art. 142, comma 1, lettera m), D.Lgs. n. 42 del 2004  
*"le zone di interesse archeologico"*



MINISTERO  
PER I BENI E  
LE ATTIVITÀ  
CULTURALI



SI18 - GAIOLE IN CHIANTI

Fonti: Perimetri lett. m), MIBAC- RT; CTR\_10K, RT; OFC\_2010, AGEA - RT  
Scala di identificazione 1:10.000 - Elaborazione: RT 30/07/2013

Zona comprendente l'abitato etrusco di Cetamura

