

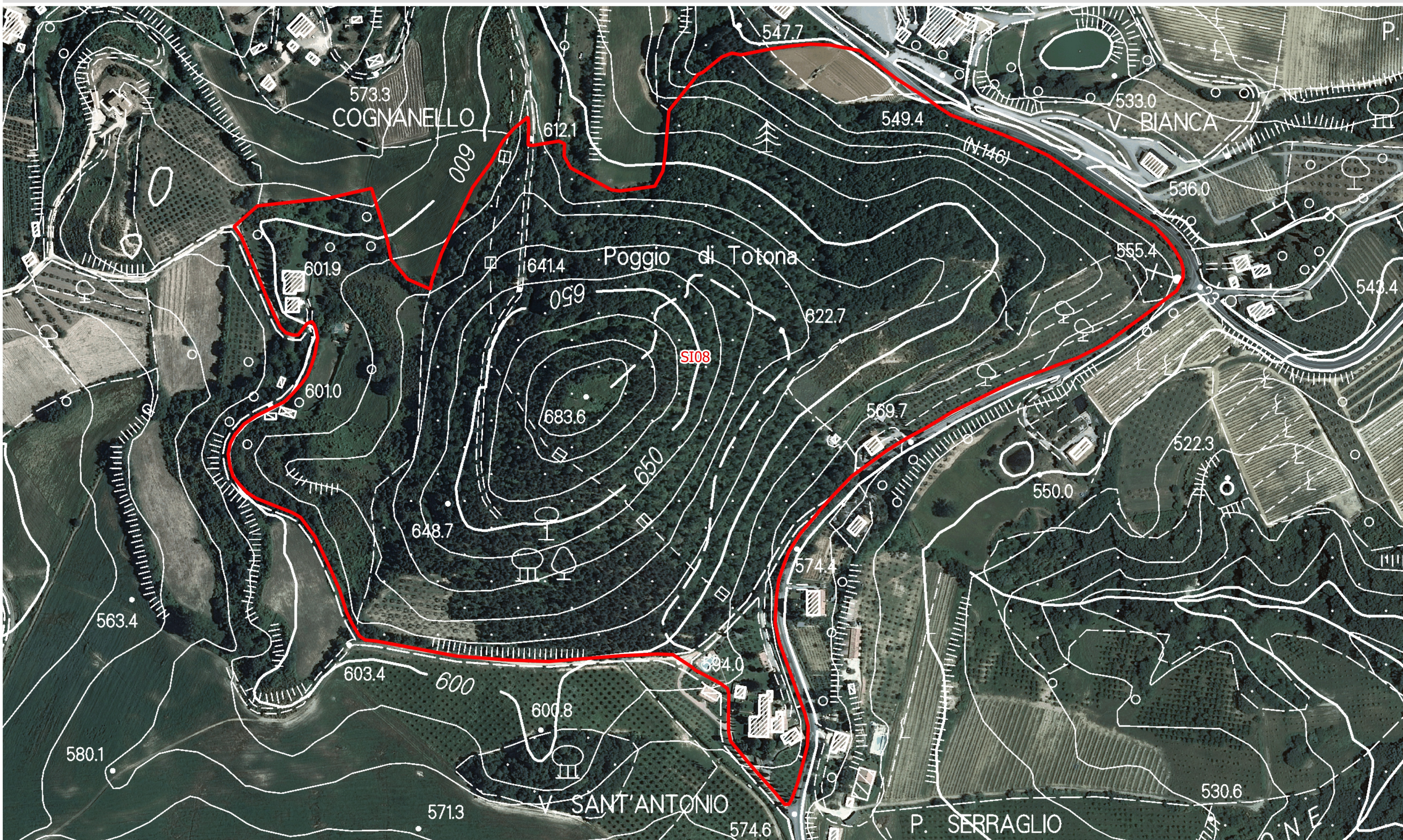


Regione Toscana

AREE TULATE PER LEGGE
art. 142, comma 1, lettera m), D.Lgs. n. 42 del 2004
"le zone di interesse archeologico"



MINISTERO
PER I BENI E
LE ATTIVITÀ
CULTURALI



SI08 - MONTEPULCIANO

Fonti: Perimetri lett. m), MIBAC- RT; CTR_10K, RT; OFC_2010, AGEA - RT
Scala di identificazione 1:10.000 - Elaborazione: RT 30/07/2013

Zona comprendente i resti di un insediamento (probabilmente un santuario) in località Poggio di Totona

