



# L'Infrastruttura geografica toscana

I servizi di condivisione dati verso INSPIRE

SEMINARIO

La fotocartoteca, accesso e download

*Marco Guiducci, Regione Toscana SITA*

FIRENZE, 29 maggio 2013  
Auditorium di Santa Apollonia - Via San  
Gallo, 25/a



# Due note di storia:

## - sportello cartografico dal 1999

- consultazione quadri d'unione
- ricerca fogli di CTR
- visione e scarico libero
- ordine telematico

## - sportello fotografico dal 2003

- ricerca foto per località
- visione anteprima foto
- ordine telematico copia



Informazione Geografica - Windows Internet Explorer

http://www.rete.toscana.it/sett/territorio/carto/cartopage/pagine/2000\_2.htm

File Modifica Visualizza Preferiti Strumenti ?

www.geografia.toscana.it

REGIONE TOSCANA

**INFORMAZIONE**

CTR 1:2.000 N

Abbadia

15F56			
14F02	14F03	14F04	
14F10	Rosignano Marittimo	14F12	
	14F11	14F12	
	14F19	14F20	14F21
	14F28	14F29	14
	14F36	14F37	14
	14F44	14F45	14
	14F53	14	14
	14F61	14	14
13F05	13F06		13G01
13F13	13F14	13F16	13G09
		13G10	13G10
13F22	13F23	13F24	13G17
		13G18	

cliccando sopra il singolo foglio la mappa si aprirà dentro una finestra **popup** ATTENZIONE a disattivare eventuali blocchi

GUARDARE LE MAPPE | ORDINARE | INFO TECNICHE

http://www.rete.toscana.it/sett/territorio/carto/cartopage/pagine/quadri/2000/14F61\_1998.dwf

File Modifica Visualizza Preferiti Strumenti ?

1.1, 1.2, 1.3, 1.4, 1.5, 1.6, 1.7, 1.8, 1.9, 0.9, 0.7, 0.5, 1.5, 1.6, 1.7, 1.8, 1.9, 0.9, 0.7, 0.5

14082

Internet 100%

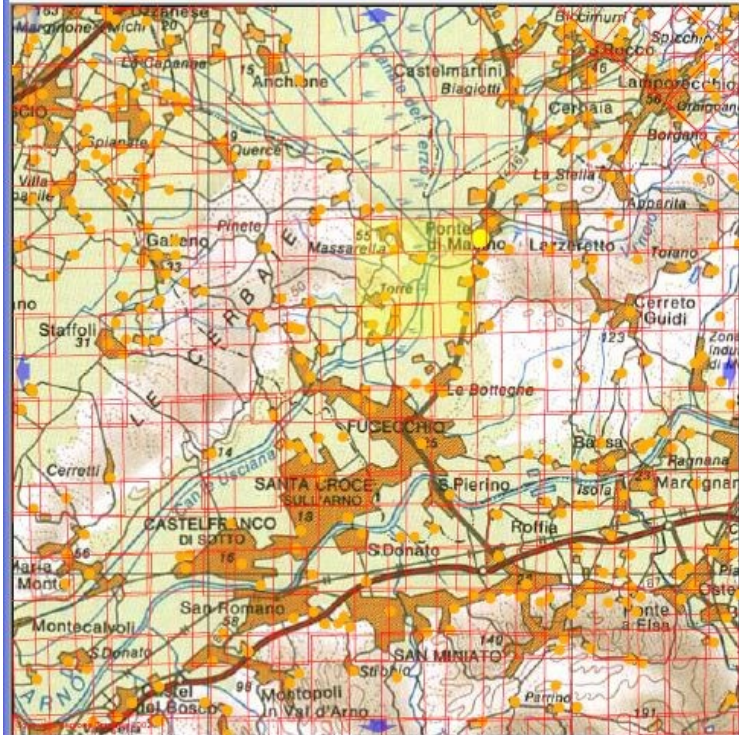


http://www.rete.toscana.it/sett/territorio/carto/foto/htmfile/126.htm?id=Localita304&voli=54-96 - Windows Internet Explorer

http://www.rete.toscana.it/sett/territorio/carto/foto/htmfile/126.htm?id=Localita304&voli=54-96

File Modifica Visualizza Preferiti Strumenti ?

★ Preferiti http://www.rete.toscana.it/sett/territorio/carto/foto/...



Legenda: \* voli su CAVALLINA

- Base 250.000
- Zone urbane
- Località
- Limiti amministrativi
- Inquadramenti cartografici
- Voli aerei
  - Anni 70
    - \* 1975 - E
    - \* 1978 - volo a
  - Anni 80
    - 1981 - Empoli
    - 1981 - Pisa p
    - 1981 - Vicopi
    - 1982 - Centri
    - \* 1983 - Fuceco
    - 1983 - Tosca
    - 1984 - Versilia
    - 1985 - Altopa

Scala video: 161145, E= 1644501, N= 4848596

Foto selezionate [Richiesta foto online](#)

Volo	Strisciata	Foto	data	Quota	Scala	Ditta esecutrice	Ditta depositaria	Cartella
EIRA	36C	742	18-09-1975	2000	13000	SCAME	Rossi Luigi Firenze	25

Foto - Windows Internet Explorer

about:blank

File Modifica Visualizza Preferiti Strumenti ?



Internet 100%

Internet 100%



# 2013

## - carte

- consultazione quadri d'unione
- ricerca fogli di CTR
- visione e scarico libero

## - foto

- ricerca foto per località
- visione foto a piene risoluzione

Regione Toscana - SITA: Cartoteca - Mozilla Firefox

File Edit View History Bookmarks Tools Help

Base Informativa Geografica Regio... x Regione Toscana - SITA: Cartoteca x

www502.regione.toscana.it/geoscopio/cartoteca.html

Regione Toscana - SITA: Cartoteca

Strumenti

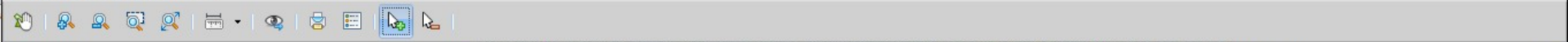

- Trova
- Legenda interattiva
- Filtro:
- Download
  - Carta Tecnica Regionale
    - CTR10K
      - DXF
      - SHP
    - CTR10K
    - TIF
  - CTR2K
  - Uso e Copertura del Suolo
  - Grafo stradale
  - Ambiti amministrativi
  - Basi di fondo

Aiuto ed informazioni

Scala = 1 : 1.495.876

Modalità panoramica

X: 818.079 Y: 4.821.839

## Regione Toscana



Firenze, 29/May/2013  
Punto selezionato:  
Coordinate proiettate: 657683.031862,  
4848764.720723  
Coordinate geografiche: 10.959356, 43.775144

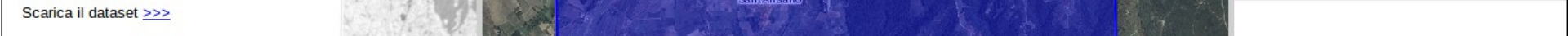
Strato: **Download dataset "sezione di Carta Tecnica Regionale sc 1:10.000" in formato SHP**

Sezione **274040**



Visualizza la carta >>>

Scarica il dataset >>>



Distribuzione con [Licenza Creative Commons](#)  
[Attribuzione 3.0 Italia](#).



[Aiuto ed informazioni](#)

AF010 AGEA RT

Scala = 1 : 49,374

Strumenti

Trova

Legenda interattiva

Filtro:

Download

- Carta Tecnica Regionale
  - CTR10K
    - DXF
    - SHP
  - CTR10K
  - TIF
  - CTR2K
  - Usò e Copertura del Suolo
  - Grafo stradale
  - Ambiti amministrativi
  - Basi di sfondo
    - CTR10K
    - Altimetria da DTM CTR10k
    - Ortofoto 1:10.000 - Anno 2010 col



Gestione



# Regione Toscana



Firenze, 29/May/2013  
Punto selezionato:  
Coordinate proiettate: 657683.031862,  
4848764.720723  
Coordinate geografiche: 10.959356, 43.775144

Strato: **Download dataset "sezione di Carta Tecnica Regionale sc 1:10.000" in formato SHP**

Sezione **274040**

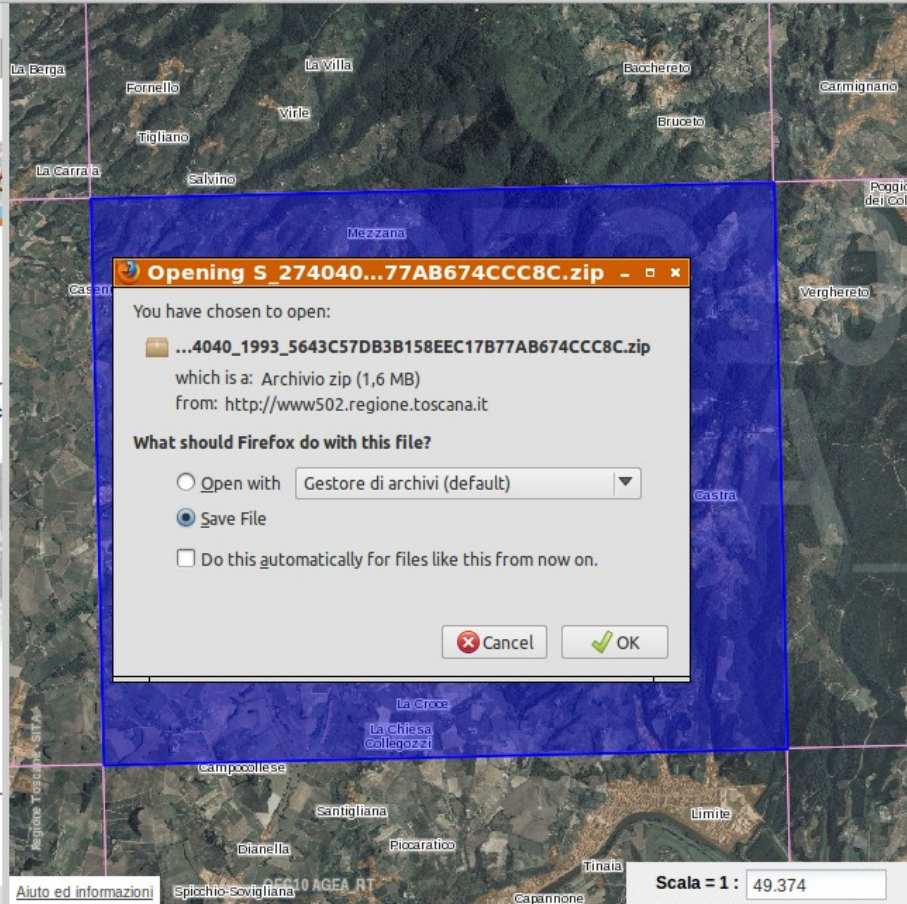


Visualizza la carta >>>

Scarica il dataset >>>



Distribuzione con [Licenza Creative Commons](#)  
Attribuzione 3.0 Italia.



**Opening S\_274040...77AB674CCC8C.zip**

You have chosen to open:

- ...4040\_1993\_5643C57DB3B158EEC17B77AB674CCC8C.zip  
which is a: Archivio zip (1,6 MB)  
from: http://www502.regione.toscana.it

What should Firefox do with this file?

Open with Gestore di archivi (default)

Save File

Do this automatically for files like this from now on.

Cancel OK

Strumenti

Trova

Legenda interattiva

Filtro:

- Download
  - Carta Tecnica Regionale
    - CTR10K
      - DXF
      - SHP
    - CTR10K
    - TIF
    - CTR2K
    - Usò e Copertura del Suolo
    - Grafo stradale
    - Ambiti amministrativi
    - Basi di sfondo
      - CTR10K
      - Altimetria da DTM CTR10k
      - Ortofoto 1:10.000 - Anno 2010 col



Regione Toscana



Firenze, 29/May/2013  
Punto selezionato:  
Coordinate proiezione: 657278.071601,  
4849838.644536  
Coordinate geografiche: 10.954642, 43.784894

Strato: Download dataset "uso del suolo 2007-2010" tagliato per comune e in formato SHP

Comune: VINCI  
Scarica il dataset >>>



Distribuzione con Licenza Creative Commons

**Opening 048050\_u...F66B2EC8AC1E.zip**

You have chosen to open:

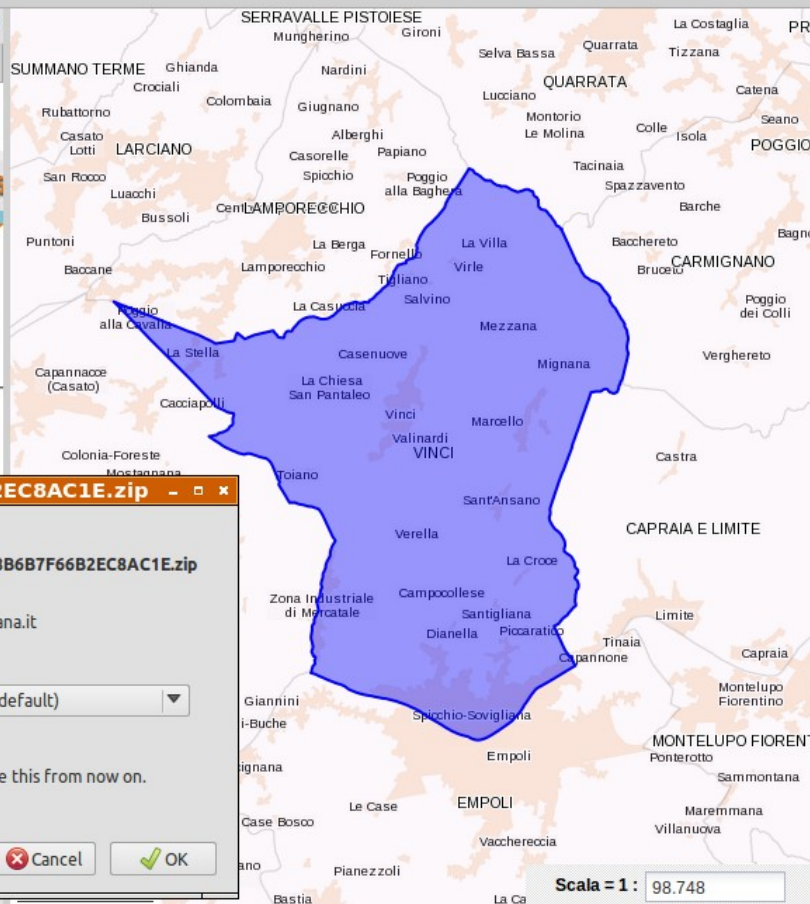
...050\_ucs\_rt\_F493B4168DDE7FC8B6B7F66B2EC8AC1E.zip  
which is a: Archivio zip (10,6 MB)  
from: http://www502.regione.toscana.it

**What should Firefox do with this file?**

Open with Gestore di archivi (default)

Save File

Do this automatically for files like this from now on.



- Download
  - Carta Tecnica Regionale
    - CTR10K
      - DXF
      - SHP
      - TIF
    - CTR2K
      - TIFF
  - Usi e Copertura del Suolo
    - UCS2007-2010
    - Usi Suolo
  - Grafo stradale
  - Ambiti amministrativi
  - Basi di sfondo
    - CTR10K
    - Altimetria da DTM CTR10k
    - Ortofoto 1:10.000 - Anno 2010 col

Scala = 1 : 98.748





Gestione



# Regione Toscana

Firenze, 29/May/2013  
Punto selezionato:  
Coordinate proiettate: 653507.795040, 4842249.316962  
Coordinate geografiche: 10.905642, 43.717390

## Strato: Fotogrammi 2010

Fotogr. visualizza  
**cv001\_148\_155\_09lug2010** fotogramma >>>

Cartella: CV001

Strisciata: 148

Fotogramma: 155

Data del volo: 09lug2010

Esecutore: ROSSI - BRESCIA

Deposito: SOLO USO INTERNO E ENTI

Proprieta: Agea

Camera: DMC01-0036&-0124

Focale: 120

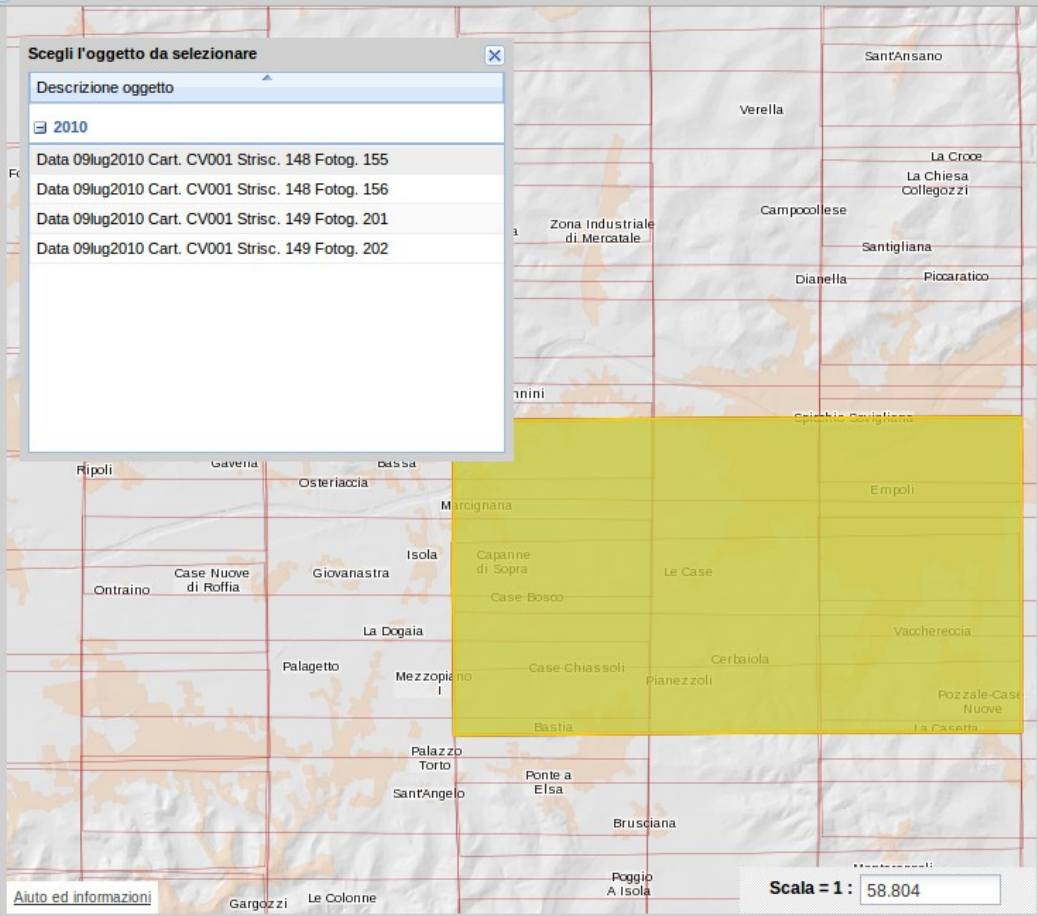
Quota: 4817.684

Scegli l'oggetto da selezionare

Descrizione oggetto

2010

- Data 09lug2010 Cart. CV001 Strisc. 148 Fotog. 155
- Data 09lug2010 Cart. CV001 Strisc. 148 Fotog. 156
- Data 09lug2010 Cart. CV001 Strisc. 149 Fotog. 201
- Data 09lug2010 Cart. CV001 Strisc. 149 Fotog. 202



Strumenti

Trova

Legenda interattiva

Filtro:

Punti geodetici e di appoggio

Fotogrammi

- Anno 2012
- Anno 2011
- Anno 2010
- Anno 2009
- Anno 2008
- Anno 2007
- Anno 2006
- Anno 2005
- Anno 2004
- Anno 2003
- Anno 2002
- Anno 2001
- Anno 2000
- Anno 1999
- Anno 1998
- Anno 1997**
- Anno 1996
- Anno 1995
- Anno 1994
- Anno 1993
- Anno 1992
- Anno 1991
- Anno 1990
- Anno 1989
- Anno 1988
- Anno 1987
- Anno 1986
- Anno 1985

Aiuto ed informazioni

Scala = 1 : 58.804



Strumenti

Trova

Legenda interattiva

Filtro:

- Punti geodetici e di appoggio
- Fotogrammi
- Ambiti amministrativi
- Ambiti censuari
- Topografia
- Basi cartografiche
- Ortofotocarte
  - Ortofoto 1:2.000
  - Ortofoto 1:10.000

Aiuto ed informazioni

DFC10 AGEA\_RT

Scala = 1 : 8.352



Regione Toscana - SITA: Fototeca e punti geodetici e di appoggio fotografico - Mozilla Firefox

File Edit View History Bookmarks Tools Help

Base Informativa Geografica Regio... Regione Toscana - SITA: Fototeca e... Informazione Geografica Informazione Geografica

www502.regione.toscana.it/geoscopio/fototeca.html

Regione Toscana - SITA: Fototeca e punti geodetici e di appoggio fotografico

Strumenti  
Trova  
Legenda interattiva  
Filtro:

**Opening 112627.pdf**

You have chosen to open:  
 **112627.pdf**  
 which is a: Documento PDF (256 KB)  
 from: http://www502.regione.toscana.it

What should Firefox do with this file?

Open with Visualizzatore documenti (default)

Save File

Do this automatically for files like this from now on.

Cancel OK

**Regione Toscana**

Firenze, 29/May/2013  
 Punto selezionato:  
 Coordinate proiettate: 653123.079093,  
 4835941.895639  
 Coordinate geografiche: 10.899076, 43.660709

**Strato: Punti geodetici raffittimento 7km**

Codice >>>:	112627
Coord.GaussBoaga EST:	1653150.75
Coord.GaussBoaga NORD:	4835958.8
Quota ellisoidica:	193.23
Quota S.L.M.:	146.85
Tipo quota:	GPS
Ente mater.:	RT
Sezione 10K:	274110
ATT CS:	-
Nome:	SAN MINIATO
Stato:	Esistente
Data di impianto:	settembre 200

C. BACCANELLA

653150.75 4835958.8 146.85

Scala = 1 : 4.046

Modalità selezione

X: 652.695 Y: 4.835.964



desk

**112627.pdf - 112627**

File Modifica Visualizza Vai Segnalibri Aiuto

Precedente Successiva 1 (1 di 1) 85%

**Regione Toscana - Rete geodetica di raffittimento a 7 km della rete fondamentale IGM95**

	<b>Tipo</b> GPS	<b>Nome</b> SAN MINIATO - CANNETO	<b>Numero</b> 112627
<b>Descrizione:</b> Centrinu murato sul muretto di accesso alla vigna in loc. C.Baccanella. Si accede da via Molin Nuovo seguendo le indicazioni per Canneto. Superato la fattoria di Canneto dopo il tornante si trova il punto			
<b>Sez. CTR 10k:</b> 274110		<b>Data di impianto:</b> settembre 2005	<b>Revisione:</b> -

*Stralicio 1:25.000 (da CTR 10k):*

*Fotografia:*

*Schizzo monografico:*

*Grafico degli ostacoli alla ricezione satellitare o altra immagine:*

<i>Coordinate plane fuso 32 - Ovest (Nord, Est):</i>		<i>Coordinate plane fuso 33 - Est (Nord, Est):</i>	
UT <sub>Missa</sub> :	4 835 942.79	653 121.14	-
UT <sub>Missa</sub> (°):	4 836 141.62	653 203.16	-
Gauss-Boaga (°):	4 835 958.80	1 653 150.75	-
<i>Coordinate geografiche (latitudine, longitudine):</i>		<i>Quota ellissoidica:</i>	
WGS84:	43° 39' 38.581"	10° 53' 56.589"	193.23
ED50 (°):	43° 39' 42.113"	10° 54' 00.047"	Quota s.l.m.: (°)
ROMA40 (°):	43° 39' 36.229"	-1° 33' 10.879"	146.85
<i>Coordinate catastali (X=nord, Y=est):</i>		<i>Piano di paragone:</i>	
X =	Y =	sommità centrino	
<i>Centro di sviluppo del sistema catastale:</i>		<i>Collegamento altimetrico e dislivello:</i>	
di coord. Bessel su Genova:		CS = - qars-qcs = -	

(\*) Le trasformazioni di coordinate sono avvenute utilizzando i "siglati" IGM versione GR2.

*Note:*

*Ditta esecutrice:* Durazzani S.r.l. - Territorio e Ambiente - Firenze



# Fine

grazie per l'attenzione